

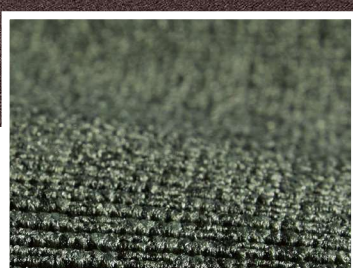
349000

Chain

– kulturbærende og bæredygtig

Med sit stringente design og kraftige vævning er Chain tro mod vævekunstens formfuldendthed og ærværdige historie. Kædegarn vækker sammen med skud- og reolgarn det fladvævede tæppe til live, men navnet er også inspireret af en anden betydningsfuld opfindelse, cykelkæden. Danmark er det land i verden, hvor der er flest cykler per indbygger, det er en naturlig del af vores kultur at cykle – og for mange er cyklen det primære transportmiddel til glæde og gavn for både mennesker og miljø.

Fås i 13 tidløse farver. Specialfarver fra +200 m².



349770



349120



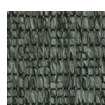
349160



349270



349300



349330



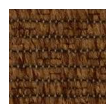
349350



349360



349370



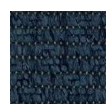
349470



349670



349770



349850

Chain

349000



Tekniske data

| | Standard | Banevare m/Tekstil | Banevare m/Filt | Fliser |
|---------------------|------------|-----------------------------|-----------------------------|--------|
| Konstruktion | ISO 2424 | Vævet | Vævet | |
| Struktur | ISO 2424 | Bouclé | Bouclé | |
| Luvmateriale | ISO 2424 | 100% PA 6.0 Econyl® | 100% PA 6.0 Econyl® | |
| Farvemethode | | Continue farvet | Continue farvet | |
| Mellemvæv | ISO 2424 | PP/PES | PP/PES | |
| Bagside | ISO 2424 | rPET Tekstil | rPET Filt | |
| Dimensioner/Bredde | ISO 3018 | Ca. 400 cm | Ca. 400 cm | |
| Luvhøjde | ISO 1766 | Ca. 4,00 mm | Ca. 4,00 mm | |
| Totalhøjde | ISO 1765 | Ca. 5,00 mm | Ca. 6,00 mm | |
| Luvvægt | ISO 2424 | Ca. 625 g/m ² | Ca. 625 g/m ² | |
| Totalvægt | ISO 8543 | Ca. 2.175 g/m ² | Ca. 2.575 g/m ² | |
| Løkketal | ISO 1763 | Ca. 128.000 /m ² | Ca. 128.000 /m ² | |
| Antistatisk | ISO 6356 | ≤ 2 kV | ≤ 2 kV | |
| Brugsklasse | EN 1307 | 23 Bolig - Kraftig brug | 23 Bolig - Kraftig brug | |
| Brugsklasse | EN 1307 | 33 Erhverv - Kraftigt brug | 33 Erhverv - Kraftigt brug | |
| Komfortvurdering | EN 1307 | LC1 | LC1 | |
| Rullehjuls egnethed | EN 985 | Intensiv brug | Intensiv brug | |
| Trinlydsdæmpning | ISO 10140 | Ca. ΔL _w 16 dB | Ca. ΔL _w 21 dB | |
| Lydabsorbering | EN ISO 354 | Ca. 0,15 α _w | Ca. 0,20 α _w | |
| Varmemodstand | ISO 8302 | Ca. 0,06 m ² K/W | Ca. 0,10 m ² K/W | |
| Brandklasse | EN 13501-1 | C _{fl} – s1 | C _{fl} – s1 | |






Chain

349000



Certificeringer

| | Standard |  Banevare m/Tekstil |  Banevare m/Filt |  Fliser |
|----------------------------------------------------------------|----------|---------------------------------------------------------------------------------------------------------|------------------------------------------------------------------------------------------------------|--------------------------------------------------------------------------------------------|
| CE | EN 14041 | 0809-CPR-19006044-C3 | 0809-CPR-19006044-C3 | |
| DOP | EN 14041 | 1118#19006044-C3 | 1118#19006044-C3 | |
| UKCA | EN 14041 | 0086 CPR 780063 | 0086 CPR 780063 | |
| IACG | EN 16516 | Opfylder | Opfylder | |
| M1 | | Opfylder | Opfylder | |
| GUI | | Opfylder | Opfylder | |
| GUT | | Opfylder | Opfylder | |
| PEF - LCA Scope 3 CO ₂ - Eq iht. EU PEF Standard | | 7,5 kg CO ₂ - Eq | 7,9 kg CO ₂ - Eq | |
| Reach | | Opfylder | Opfylder | |
| BREEAM NOR | | Opfylder | Opfylder | |
| Genbrugsmaterialer | | 100% genanvendt bagside | 100% genanvendt bagside | |



Da vi løbende forbedrer vores produkter og testprocedurer, kan ovenstående erklæring ændres uden forudgående varsel.
For de nyeste tekniske specifikationer, installations- og vedligeholdelsesvejledninger, besøg:

www.fletcocarpets.dk